



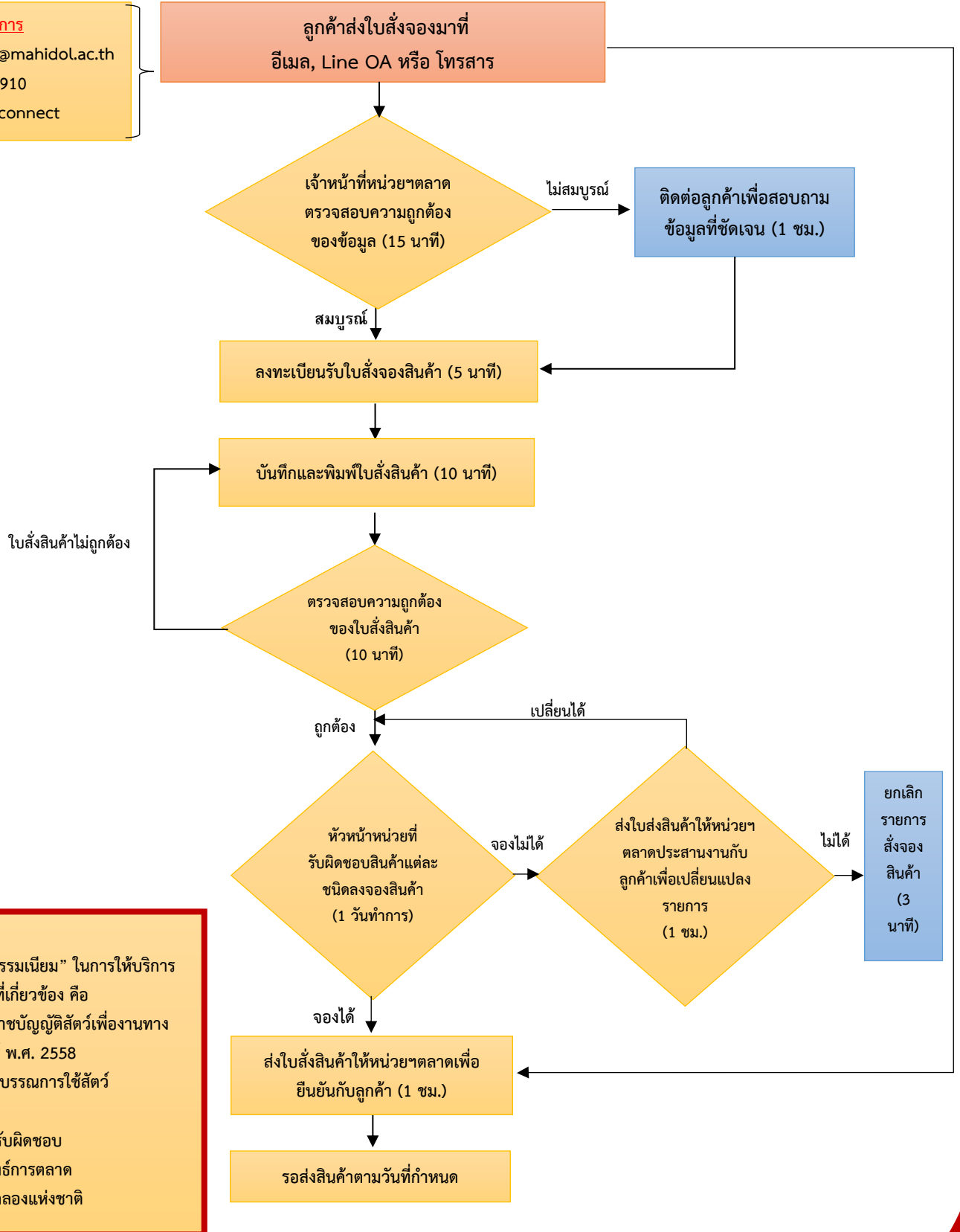
## แนวทางการให้บริการ

### การสั่งจองสัตว์ทดลอง วัสดุอุปกรณ์และชีววัตถุ ศูนย์สัตว์ทดลองแห่งชาติ

#### ขั้นตอนการสั่งจองสัตว์ทดลอง วัสดุอุปกรณ์และชีววัตถุ

**ช่องทางการให้บริการ**

อีเมล : nlacserv@mahidol.ac.th  
Fax : 02-4410-0910  
Line ID : @nlacconnect



**หมายเหตุ**

1. “ไม่มีค่าธรรมเนียม” ในการให้บริการ
2. กฎหมายที่เกี่ยวข้อง คือ
  - 2.1 พระราชบัญญัติสัตว์เพื่องานทางวิทยาศาสตร์ พ.ศ. 2558
  - 2.2 จรรยาบรรณการใช้สัตว์

หน่วยงานที่รับผิดชอบ  
หน่วยกลยุทธ์การตลาด  
ศูนย์สัตว์ทดลองแห่งชาติ