



ข้อมูลสถิติการให้บริการ

ไตรมาส 1 (ตุลาคม - ธันวาคม 2565)

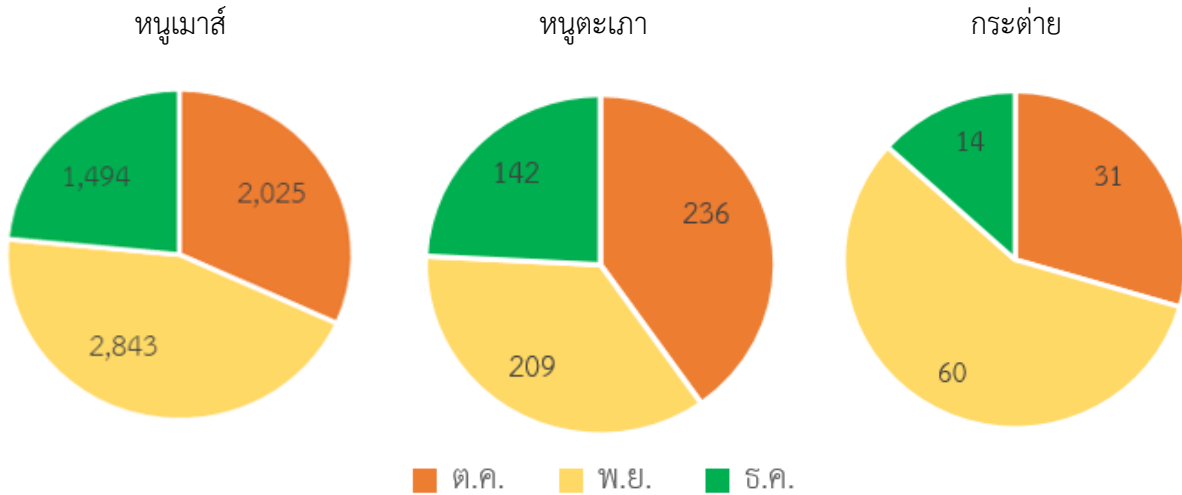
ประจำปีงบประมาณ 2566

ศูนย์สำรวจทดลองแห่งชาติ มหาวิทยาลัยมหิดล

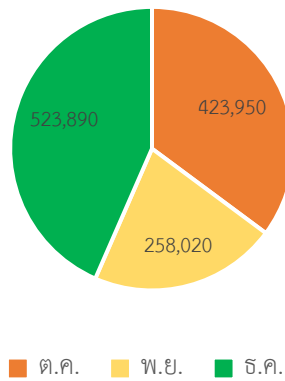


ข้อมูลสถิติการให้บริการไตรมาส 1 1 ตุลาคม - 31 ธันวาคม 2565 ประจำปีงบประมาณ 2566

สัตว์ทดลองที่ให้บริการ (จำนวนตัว)



การตรวจวิเคราะห์ทางห้องปฏิบัติการ (จำนวนเงิน)



บริการงานวิจัยและทดสอบ (จำนวนโครงการ)

